*Chapelle du Dresnay*

Sur les terres du Dresnay

1 CHAPELLE DU DRESNAY

Départ en face de la **chapelle du Dresnay**, dédiée à Notre-Dame, cette chapelle date de la fin du XVI^e siècle.

Après le bistro, prenez la direction du **Penker** et de **Cosquéric** pour arriver en lisière de forêt au **Nargoat**. Au loin vous apercevrez le bourg de Plounévez-Moëdec et les 3 éoliennes de Pluzunet.

2 FORÊT DE BEFFOU

Direction **Coat Dero**, à votre gauche, que vous pouvez atteindre directement du **Dresnay** si vous avez choisi l'option de raccourcir votre randonnée. Vous entrez alors dans la **forêt de Beffou** qui est le **plus haut massif forestier de Bretagne**. Il s'étend autour du **Pavé** (point culminant du Trégor à 322 m). Cette forêt de plus de **600 ha** est la propriété du conseil général des Côtes-d'Armor depuis 1951, qui vous propose d'autres circuits de randonnée répertoriés à l'office du tourisme (contacter le bureau de Plouaret au 02 96 38 33 84).

3 MENEZ BRÉ

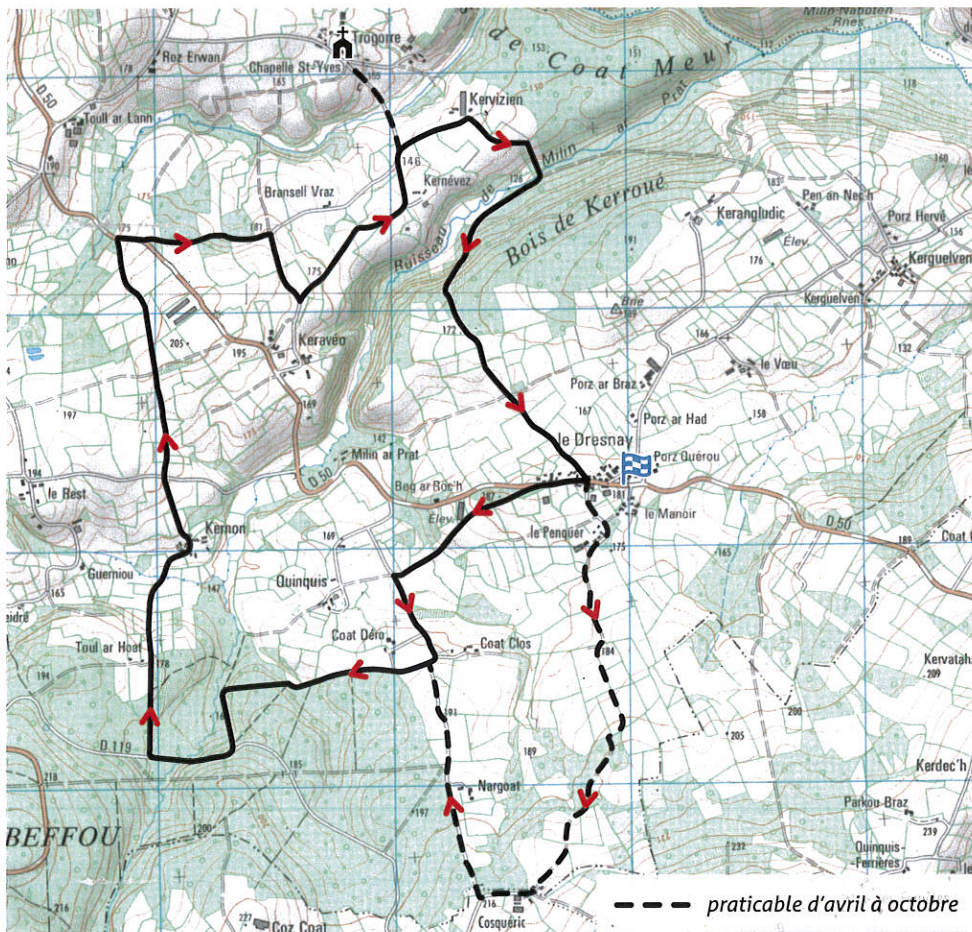
Suivez le balisage, il vous emmène vers le hameau de **Kernon**. Vous atteindrez les hauteurs de Loguivy-Plougras à **Kerveo** d'où vous pourrez admirer le **Menez Bré**.

4 CHAPELLE SAINT-YVES

Poursuivez votre chemin en direction de **Kernevez** et **Kervizien**, la **chapelle Saint-Yves** vous invite à une halte. Édifiée par les **Seigneurs de Trogorre** à la fin du XV^e siècle, leurs armes sont encore visibles au-dessus de la porte.

5 BOIS DE KERROUÉ



Sur le retour, en suivant le balisage, vous passerez un petit pont qui enjambe le **ruisseau de Milin Prat**, un affluent du **Guic**, et prendrez le chemin du **Dresnay** en passant par le **bois de Kerroué**.



Conception/Impression : lesfrances.com • Tel. 02 98 72 84 69

 **N°1** *Sur les terres du Dresnay*

2 OPTIONS POUR CE CIRCUIT

- 1** **Circuit complet**
-  Distance : **14 km**
-  Durée : **3h45**
-  Difficulté : **moyenne**
-  Balisage : **vert & jaune**
-  Départ : **devant la chapelle du Dresnay**

- 2** **Circuit plus court**
-  Distance : **10 km**
-  Durée : **3h00**
-  Difficulté : **moyenne**
-  Balisage : **vert & jaune**
-  Départ : **devant la chapelle du Dresnay**

BEFFOU-RANDO
Mairie • 22780 LOGUIVY-PLOUGRAS
N° d'urgence : 112

